

Modrá fakulta a její výzkumné centrum jsou dobře vidět

**Fakulta elektrotechnická
stojí od roku 2004.**

V roce 2004 se kampus Západočeské univerzity rozrostl o novou budovu, která je dnes, dalo by se říci, jeho symbolem. „Modrou“ Fakultu elektrotechnickou dělí od silnice jen parkoviště a pro řadu příchozích je tou první budovou, již vidí.

Výstavba fakulty, navržené opět architektem Pavlem Němečkem, se od ostatních budov, které už v kampusu byly, lišila. Byla to první budova, která nemá běžné základy, ale kvůli jinému typu půdy ji bylo třeba zakládat na pilotách. Stavělo se od roku 2002, a když bylo hotovo, mohli se na Bory stěhovat studenti a pedagogové ze sadů Pětatřicátníků čp. 14. Kromě prostorných chodeb s přirozeným denním světlem na ně čekaly také velké posluchárny, ta největší s kapacitou 344 osob.

Ačkoliv se to nemusí zdát, budova Fakulty elektrotechnické je co do počtu pater stejně vysoká jako sousední Fakulta strojní. Nad nejvyšším, sedmým patrem má navíc ještě přístupnou střechu, kterou fakulta osadila solárními panely, větrnou elektrárnou a dalšími přístroji.

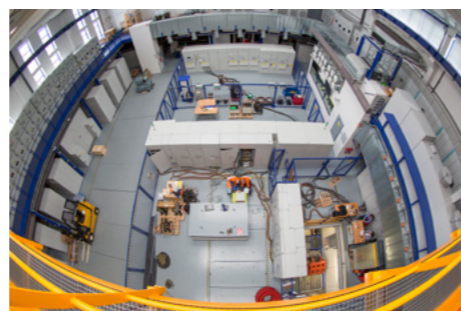
Po otevření Fakulty elektrotechnické se začala připravovat stavba jejího výzkumného centra RICE. Budova navazující na tu fakulní je k vidění i na návrhu architekta Němečka z osmdesátých let, nicméně podobu už jí vtiskl především jeho syn Daniel Němeček. Na otcův návrh navázal s respektem, přičemž původní vizi připomíná především jehlanovitý tvar u vchodu do centra. RICE, jehož stavba začala v roce 2013 a skončila v roce 2015, je dnes nejmladší budovou v areálu Západočeské univerzity. Centrum RICE neuniklo ani pozornosti poroty 13. ročníku prestižní ankety Stavba roku Plzeňského kraje v roce 2015. RICE získalo nominaci za provozní, technologické a stavební řešení, které umožňuje spojení výzkumu a výuky. „Architektura nové budovy zachovává prvky použité v řešení sousední stavby a doplňuje je výraznými technickými tvary a barevnými symboly,“ stálo ve zdůvodnění nominace. ●



2



4



- 1 Modrá budova Fakulty elektrotechnické patří k nejnápadnějším budovám celého kampusu. Stavba Fakulty elektrotechnické začala v roce 2002, skončila v roce 2004.
- 2 Schodiště vedoucí z vestibulu do patra osvětluje přirození denní světlo.
- 3 Střecha fakulty elektrotechnické patří solárním panelům, větrné elektrárně a dalším přístrojům.
- 4 Výzkumné centrum RICE navrhl architekt Daniel Němeček – navázal na práci svého otce Pavla.



1



3

Nejmladší budovou v univerzitním areálu na Borech je výzkumné centrum Fakulty elektrotechnické RICE. Navrhl ho už architekt Pavel Němeček, jeho syn Daniel práci dokončil.