

11. PŘÍLOHY

11.1. Tabulky

Tabulka A. Korelační matice mezi jednotlivými deskriptory

Proměnná	Barevný kov	Kovové součásti oděvu	Oděvní spínání	Knoflíky	Korálky	Růženec	Kříž	Křížek	Medailon	Mince	Osobní předmět	Oděv	Textil
Barevný kov	1,00	-0,07	-0,08	-0,18	-0,12	-0,08	-0,10	-0,12	-0,07	-0,08	-0,06	-0,07	-0,07
Kovové součásti oděvu	-0,07	1,00	-0,02	-0,15	-0,04	0,02	-0,05	-0,11	-0,02	-0,07	0,00	-0,06	-0,01
Oděvní spínání	-0,08	-0,02	1,00	-0,14	-0,05	-0,03	-0,10	-0,12	-0,06	-0,03	-0,06	-0,07	-0,07
Knoflíky	-0,18	-0,15	-0,14	1,00	-0,10	-0,12	-0,12	-0,03	-0,17	-0,11	-0,09	0,01	0,14
Korálky	-0,12	-0,04	-0,05	-0,10	1,00	-0,05	-0,15	0,01	0,22	-0,12	-0,01	0,03	0,01
Růženec	-0,08	0,02	-0,03	-0,12	-0,05	1,00	-0,02	0,06	0,06	-0,08	-0,06	-0,07	-0,02
Kříž	-0,10	-0,05	-0,10	-0,12	-0,15	-0,02	1,00	-0,07	-0,12	-0,02	0,01	0,01	-0,04
Křížek	-0,12	-0,11	-0,12	-0,03	0,01	0,06	-0,07	1,00	-0,08	-0,09	0,08	0,21	0,03
Medailon	-0,07	-0,02	-0,06	-0,17	0,22	0,06	-0,12	-0,08	1,00	-0,10	-0,03	-0,08	-0,01
Mince	-0,08	-0,07	-0,03	-0,11	-0,12	-0,08	-0,02	-0,09	-0,10	1,00	-0,06	-0,07	-0,07
Osobní předmět	-0,06	0,00	-0,06	-0,09	-0,01	-0,06	0,01	0,08	-0,03	-0,06	1,00	0,36	-0,05
Oděv	-0,07	-0,06	-0,07	0,01	0,03	-0,07	0,01	0,21	-0,08	-0,07	0,36	1,00	-0,06
Textil	-0,07	-0,01	-0,07	0,14	0,01	-0,02	-0,04	0,03	-0,01	-0,07	-0,05	-0,06	1,00

Tabulka B. Vlastní čísla extrahovaných faktorů

Faktor	Vlastní číslo	% celkového rozptylu	Kumulativní vlastní číslo	Kumulativní (%)
1	1,56297	12,02284	1,56297	12,02284
2	1,40972	10,84404	2,97269	22,86687
3	1,34760	10,36618	4,32030	33,23306
4	1,14889	8,83760	5,46919	42,07066
5	1,10135	8,47192	6,57054	50,54258
6	1,06475	8,19038	7,63528	58,73295
7	1,04976	8,07508	8,68504	66,80803
8	0,97167	7,47435	9,65671	74,28238
9	0,88244	6,78802	10,53915	81,07039
10	0,84713	6,51641	11,38628	87,58681
11	0,71506	5,50047	12,10135	93,08728
12	0,59938	4,61065	12,70073	97,69793
13	0,29927	2,30207	13	100

Tabulka C. Absolutní a relativní četnost jedinců na jednotlivých lokalitách v rámci věkových kategorií

Věková kategorie	Blovice		Horažďovice		Karlín		Litice		Mohelnice		Plasy		U Zvonu		Všeruby		Počet jedinců celkem
	Absolutní četnost	Relativní četnost	Absolutní četnost	Relativní četnost	Absolutní četnost	Relativní četnost	Absolutní četnost	Relativní četnost	Absolutní četnost	Relativní četnost	Absolutní četnost	Relativní četnost	Absolutní četnost	Relativní četnost	Absolutní četnost	Relativní četnost	
<i>fetus</i>	0	0,00	6	0,02	14	0,03	11	0,10	2	0,01	5	0,09	2	0,01	3	0,03	43
<i>fetus/neonatus</i>	0	0,00	3	0,01	0	0,00	11	0,10	0	0,00	1	0,02	1	0,00	1	0,01	17
<i>neonatus</i>	0	0,00	2	0,01	12	0,02	23	0,21	5	0,02	1	0,02	1	0,00	16	0,18	60
<i>infans</i>	16	0,30	69	0,21	102	0,20	42	0,38	66	0,25	13	0,24	21	0,10	31	0,34	360
<i>infans/juvenis</i>	0	0,00	7	0,02	1	0,00	0	0,00	1	0,00	0	0,00	0	0,00	2	0,02	11
<i>juvenis</i>	0	0,00	14	0,04	6	0,01	2	0,02	15	0,06	3	0,05	7	0,03	7	0,08	54
<i>juvenis/adultus</i>	0	0,00	2	0,01	0	0,00	0	0,00	3	0,01	0	0,00	0	0,00	2	0,02	7
<i>adultus</i>	34	0,64	198	0,60	349	0,68	21	0,19	177	0,66	32	0,58	168	0,82	27	0,30	1006
nedospělí	3	0,06	0	0,00	0	0,00	0	0,00	0	0,00	0	0,00	0	0,00	0	0,00	3
neurčeno	0	0,00	28	0,09	26	0,05	0	0,00	0	0,00	0	0,00	5	0,02	1	0,01	60
Celkem	53	1,00	329	1,00	510	1,00	110	1,00	269	1,00	55	1,00	205	1,00	90	1,00	1621

Tabulka D. Absolutní a relativní četnost jednotlivých věkových kategorií v rámci orientace těla

Věková kategorie	JS		JVSZ		JZSV		SJ		SVJZ		SZJV		VZ		ZV		neurčeno	
	Absolutní četnost	Relativní četnost	Absolutní četnost	Relativní četnost	Absolutní četnost	Relativní četnost	Absolutní četnost	Relativní četnost	Absolutní četnost	Relativní četnost	Absolutní četnost	Relativní četnost	Absolutní četnost	Relativní četnost	Absolutní četnost	Relativní četnost	Absolutní četnost	Relativní četnost
<i>fetus/neonatus</i>	6	0,04	0	0,00	3	0,05	20	0,21	0	0,00	6	0,02	4	0,05	75	0,09	6	0,05
<i>infans</i>	46	0,31	3	0,27	18	0,29	40	0,42	0	0,00	38	0,13	13	0,15	168	0,21	33	0,30
<i>infans/juvenis</i>	0	0,00	0	0,00	1	0,02	1	0,01	0	0,00	0	0,00	0	0,00	7	0,01	2	0,02
<i>juvenis</i>	2	0,01	0	0,00	3	0,05	2	0,02	0	0,00	17	0,06	1	0,01	27	0,03	2	0,02
<i>juvenis/adultus</i>	0	0,00	0	0,00	1	0,02	1	0,01	0	0,00	0	0,00	0	0,00	5	0,01	0	0,00
<i>adultus</i>	88	0,60	8	0,73	35	0,56	25	0,26	6	0,86	216	0,76	67	0,78	511	0,63	50	0,45
neurčeno	5	0,03	0	0,00	1	0,02	6	0,06	1	0,14	9	0,03	1	0,01	20	0,02	17	0,15
Celkem	147	1,00	11	1,00	62	1,00	95	1,00	7	1,00	286	1,00	86	1,00	813	1,00	110	1,00

Tabulka E. Absolutní a relativní četnost jedinců jednotlivých věkových kategorií v rámci umístění u dané strany kostela

Věková kategorie	J		JV		S		SV		SZ		V		Z	
	Absolutní četnost	Relativní četnost	Absolutní četnost	Relativní četnost	Absolutní četnost	Relativní četnost	Absolutní četnost	Relativní četnost	Absolutní četnost	Relativní četnost	Absolutní četnost	Relativní četnost	Absolutní četnost	Relativní četnost
<i>fetus/neonatus</i>	31	0,10	0	0	31	0,06	0	0,00	2	0,05	1	0,01	29	0,25
<i>infans</i>	43	0,15	1	0	130	0,26	2	0,29	7	0,19	37	0,37	38	0,33
<i>infans/juvenis</i>	0	0,00	0	0	8	0,02	0	0,00	0	0,00	2	0,02	0	0,00
<i>juvenis</i>	11	0,04	0	0	29	0,06	1	0,14	1	0,03	3	0,03	3	0,03
<i>juvenis/adultus</i>	0	0,00	0	0	5	0,01	0	0,00	0	0,00	2	0,02	0	0,00
<i>adultus</i>	211	0,71	16	1	299	0,60	4	0,57	27	0,73	56	0,55	44	0,39
CELKEM	296	1,00	17	1	502	1,00	7	1,00	37	1,00	101	1,00	114	1,00

Tabulka F. Přehled lokalit v databázi

Název lokality	Název kostela	Výzkumná organizace	Rok výzkumu	Datace	Počet odkrytých nedosp./dosp. jedinců	Počet nedosp./dosp. jedinců v databázi
Litice	Kostel sv. Petra a Pavla	ZČM v Plzni, p. o.	2015-2016	STRĚ – 18. st.	98/27	89/21
Plasy	Kostel sv. Václava	ZČM v Plzni, p. o.	2015-2017	STRĚ – NOV	29/51	23/32
Horážd'ovice-Mírové náměstí	Kostel sv. Petra a Pavla	ZIP, o. p. s.	2014-2015	13. – pol. 18. st.	195/391	103/198
Praha-Karlín (Helvetský hřbitov)		Archeo Pro, o. p. s.	2013	18. – 19. st.	139/312	124/278
Praha-Karlín (Luteránský hřbitov)		Archeo Pro, o. p. s.	2013	19. – 19. st.	7/73	7/71
Mohelnice-Kostelní náměstí	Kostel sv. Tomáše z Canterbury	Archaiia Olomouc, o. p. s.	2014	13. – poč. 17. st.	140/186	92/177
Všeruby	Kostel sv. Ducha	ZČM v Plzni, p. o.	2000-2001	14. – 18. st.	79/50	62/27
Blovice	Kostel sv. Jana evangelisty	ZIP, o. p. s.; Muzeum jižního Plzeňska v Blovicích, p. o.	2002, 2016	17. – 1. pol. 19. st.	19/30	19/34
Plzeň – U Zvonu	Kostel sv. Máří Magdalény	ZČM v Plzni, p. o.	2010-2011	18. st.	35/177	32/168

Tabulka G. Počet jednotlivých hrobových nálezů u dospělých a nedospělých jedinců

Typ nálezů	Dospělí	Nedospělí	Celkem
barevný kov	15	9	24
cihla		1	1
drátkové ozdoby		4	4
keramika	1	1	2
knížka	1	1	2
knižní kování	1		1
knoflík	70	12	82
korálek	38	7	45
korálek z růžence	9		9
kov	2		2
Kristus	1		1
kroužek	1	2	3
kříž	21	7	28
kříž s Kristem	2		2
křížek	46	7	53
kulička	1		1
medailon	32	6	38
mince	14	7	21
mušle	2		2
náušnice	3	1	4
nůžky	2		2
obrázek		1	1
obuv	4		4
oděv/textil	28	5	33
oděvní spínání	14	6	20
opasek	1		1
ozdoba	2	1	3
ozdoby oděvu	1	1	2
plastika	1		1
plíšek	2	2	4
prsten	1		1
přezka	3		3
relikviář	2		2
rolnička		1	1
rostlina	4	1	5
rtuť	1		1
růženec	10	4	14
řetízek		1	1
sklíčko	1		1
sklo	2	2	4
spirálka	1		1
spona	1		1
sponky		1	1
špendlík	4	3	7

vázanka	2	2	
vlasý	1	1	
zubní protéza	1	1	
železo	2	1	3
celkem	351	94	445

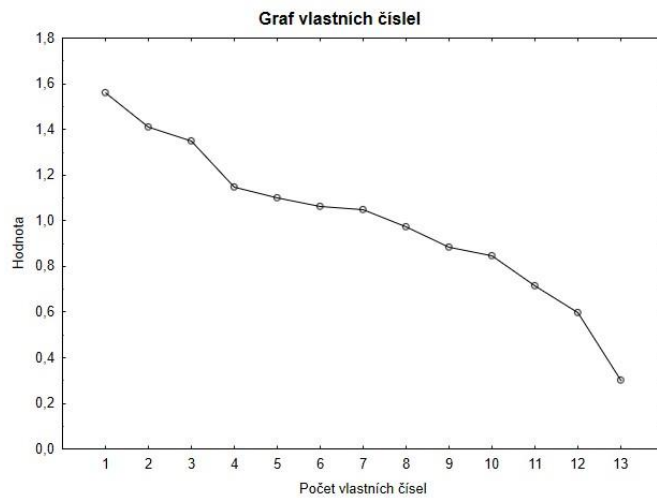
Tabulka H. Počet jednotlivých hrobových nálezů v rámci věkových kategorií nedospělých jedinců

Hrobové přídavky	<i>fetus/ neonatus</i>	<i>infans</i>	<i>juvenis</i>	<i>juvenis/ adultus</i>	nedospělí	celkem
obrázek		1				1
knížka		1				1
kroužek		2				2
drátkové ozdoby		1	2	1		4
knoflíky		11	1			12
oděvní spínání	1	5				6
špendlík		3				3
sponky			1			1
ozdoby oděvu		1				1
korálky		6	1			7
růženec	1	3				4
kříž	1	5	1			7
křížek	1	4	2			7
medailon	1	2	2		1	6
mince	1	4	2			7
náušnice		1				1
řetízek		1				1
ozdoba		1				1
rolnička	1					1
rostlina		1				1
oděv/textil		4	1			5
cihla				1		1
keramika	1					1
plíšek	1	1				2
barevný kov	1	5	2		1	9
sklo	2					2
železo				1		1
celkem	12	63	15	3	2	95

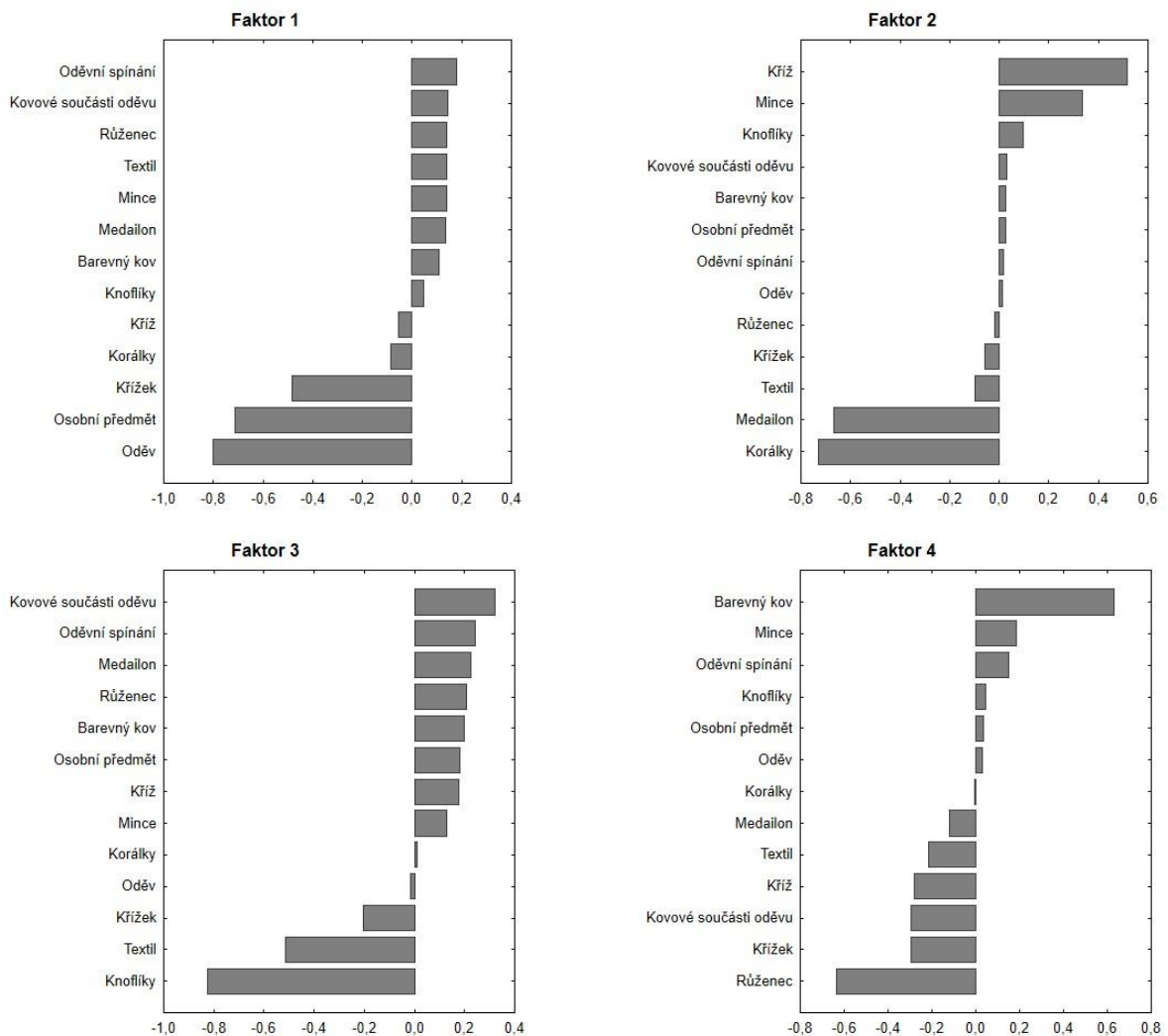
Tabulka I. Počet jednotlivých hrobových nálezů v rámci pohlaví

Typ nálezu	Ženy	Muži	Indiferentní
barevný kov	3	5	5
drátkové ozdoby	1		
keramika		1	
knížka		1	
knížní kování		1	
knoflík	19	35	4
korálek	14	12	6
korálek z růžence	3	3	1
kov	1	1	
kroužek			1
kříž	5	8	2
kříž s Kristem		2	
křížek	16	18	6
kulička		1	
medailon	7	17	5
mince	4	7	
mušle	1	1	
náušnice	2		
nůžky	2		
obuv	2	2	
oděv	4	6	2
oděvní spínání	7	3	2
opasek			1
ozdoba		1	1
plastika		1	
plíšek		1	
prsten			1
relikviář		2	
rostlina		2	2
rtuť		1	
růženec	2	6	
sklíčko		1	
spirálka		1	
spona	1		
špendlík	1		1
textil	8	6	
textilie		1	
vázanka		1	1
vlasy			1
zubní protéza	1		
železo		2	
celkem	106	150	42

11.2. Grafy

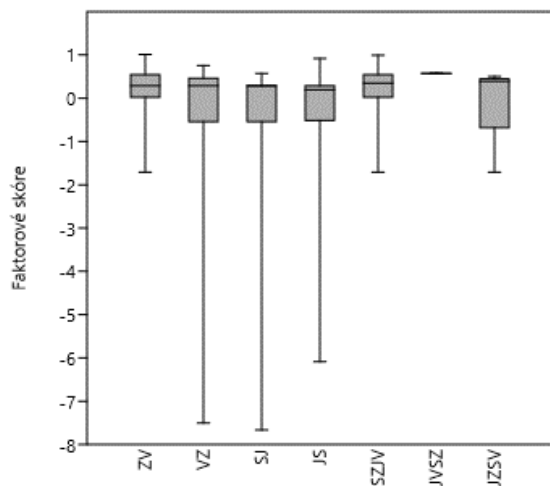
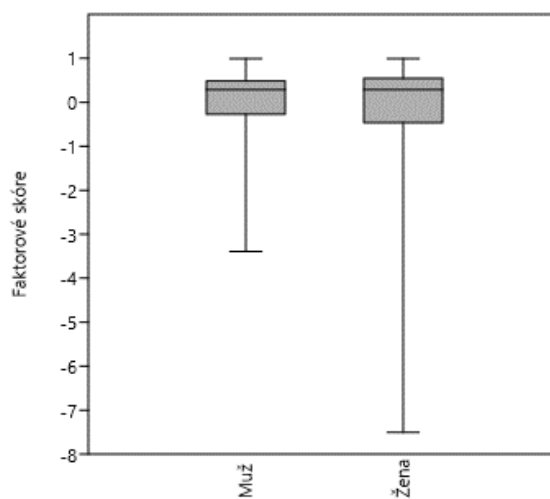
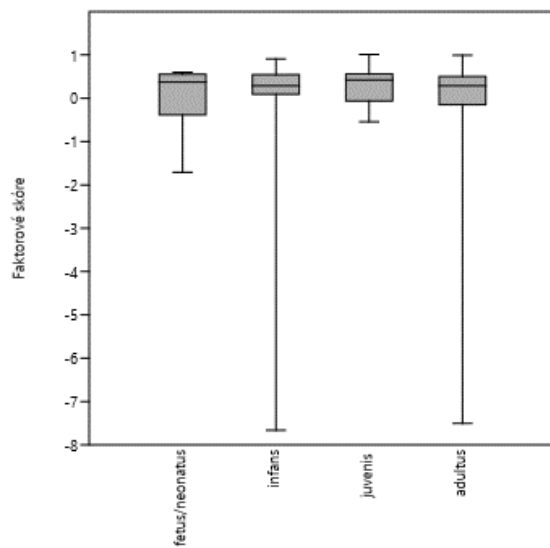


Graf A. Graf vlastních čísel extrahovaných faktorů

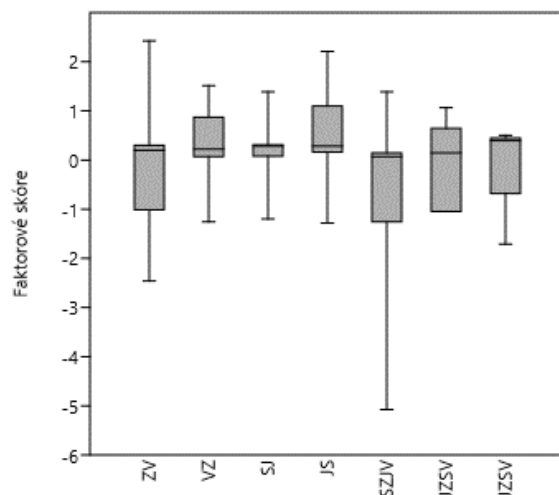
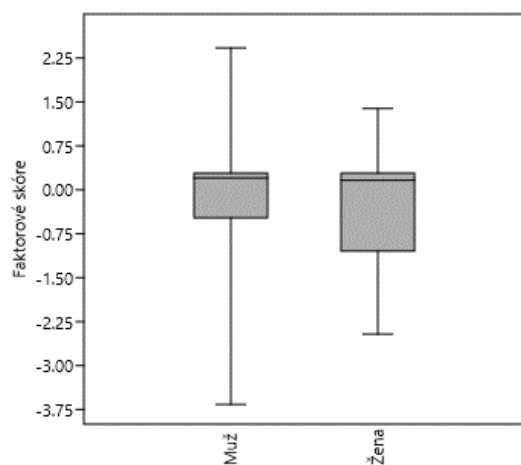
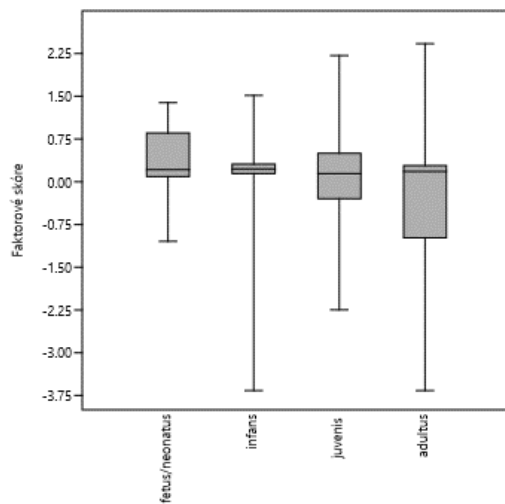


Graf B – E. Grafické vyjádření faktorových zátěží faktoru 1 – 4

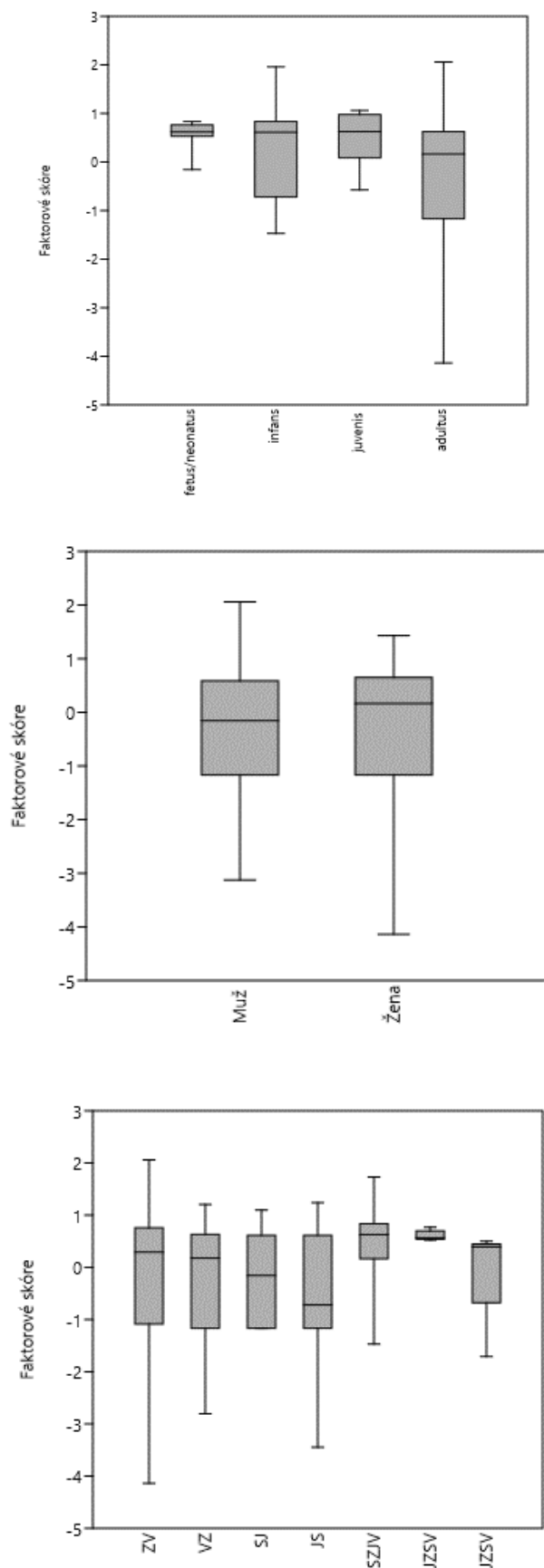
Graf F–H. Grafické vyjádření závislosti faktorových skóre na věku, pohlaví a orientaci těla u **faktoru 1**



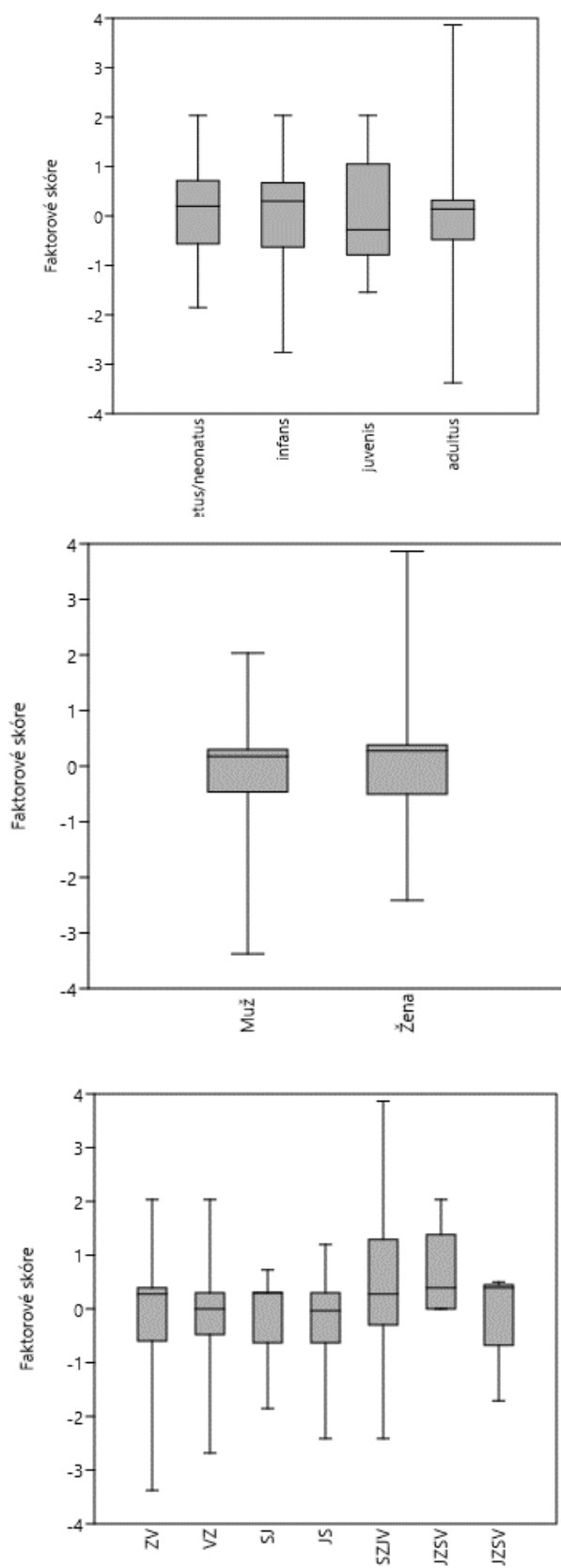
Graf I–K. Grafické vyjádření závislosti faktorových skóre na věku, pohlaví a orientaci těla u **faktoru 2**



Graf L–N. Grafické vyjádření závislosti faktorových skóre na věku, pohlaví a orientaci těla u **faktoru 3**



Graf O–Q. Grafické vyjádření závislosti faktorových skóre na věku, pohlaví a orientaci těla u **faktoru 4**



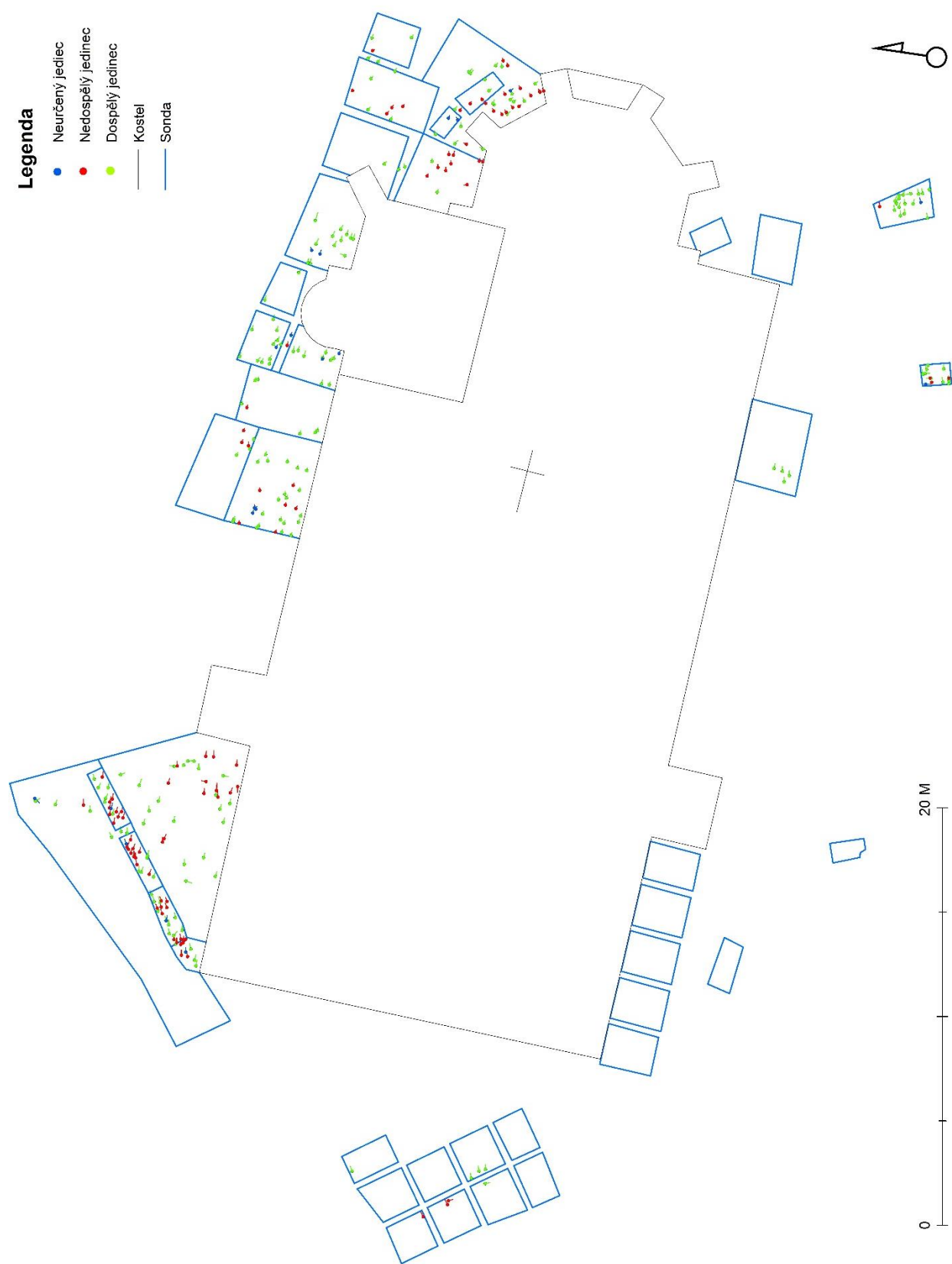
11.3. Plány



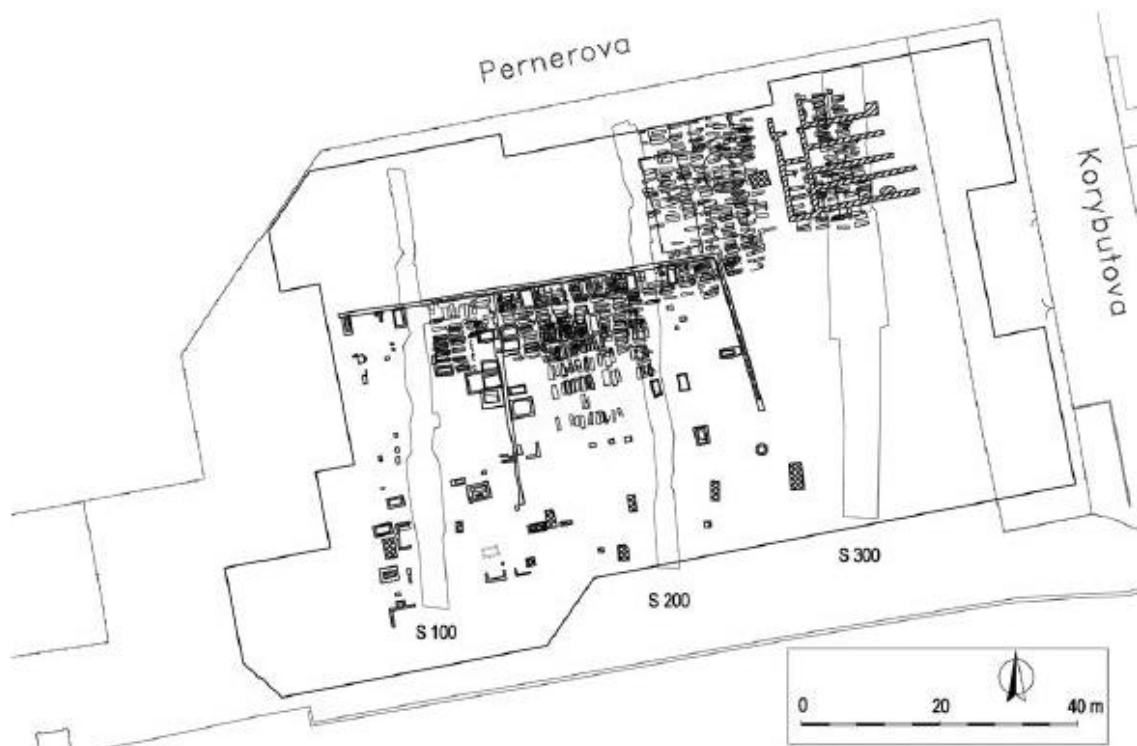
Plán 1. Plán hrobů u kostela sv. Petra a Pavla v Liticích (zpracováno v ArcGIS)



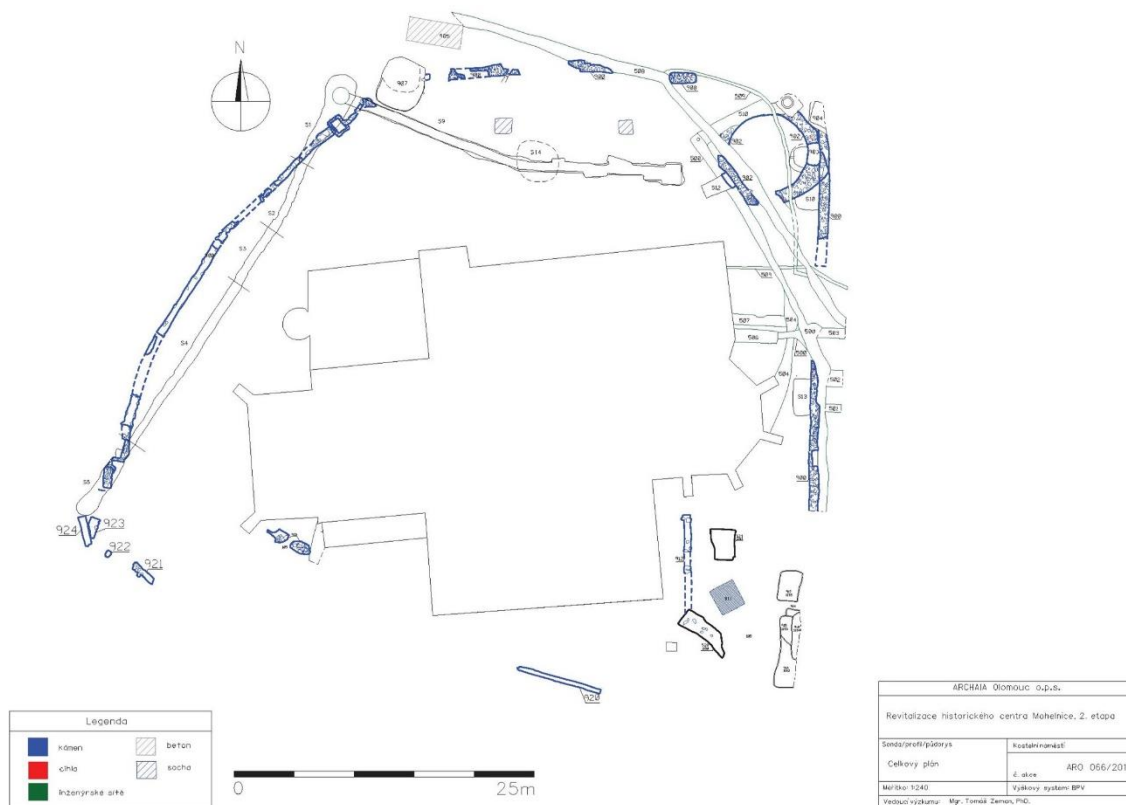
Plán 2. Plán hrobů u kostela sv. Václava v Plasích (zpracováno v ArcGIS)



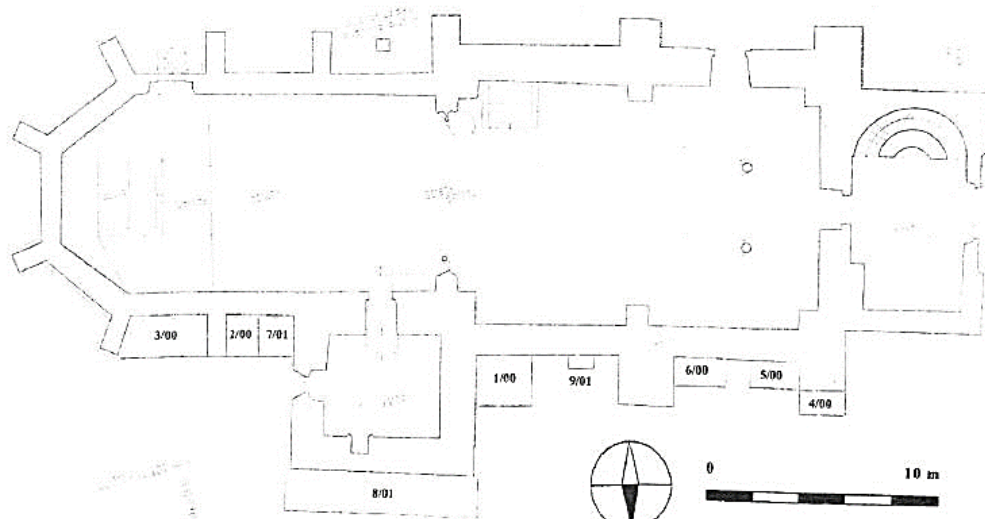
Plán 3. Plán hrobů u kostela sv. Petra a Pavla v Horažďovicích (zpracováno v ArcGIS)



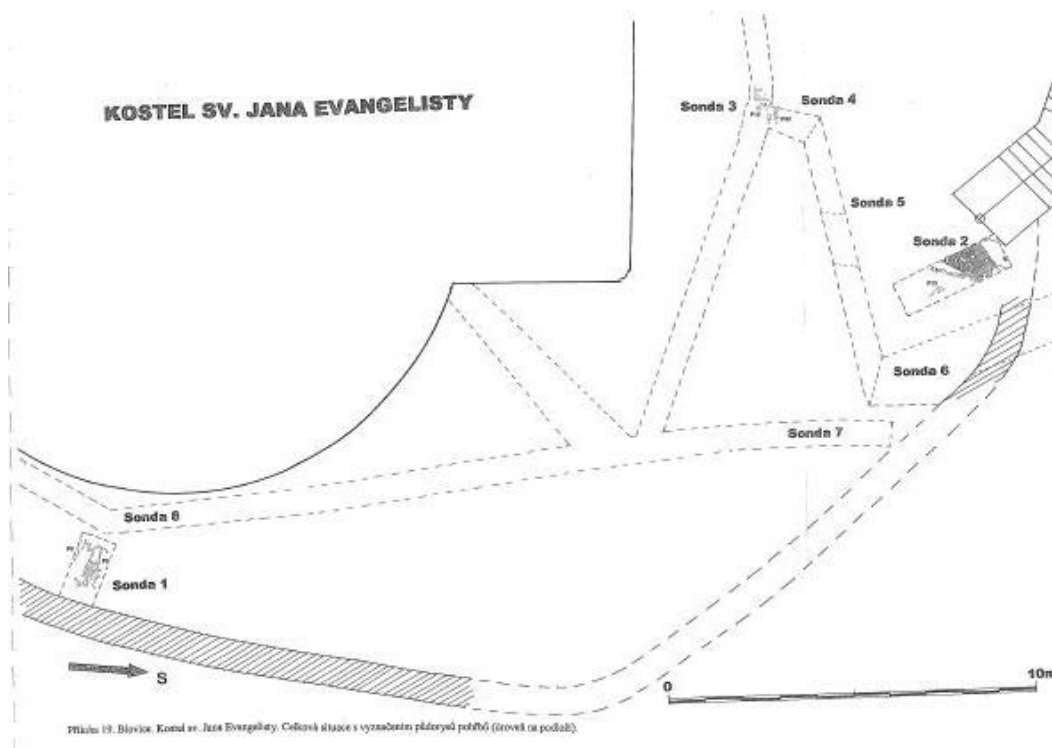
Plán 4. Plán hrobů na vojenském, helvetském a luteránském hřbitově v Karlině (Kacl – Průchová 2017, 155)



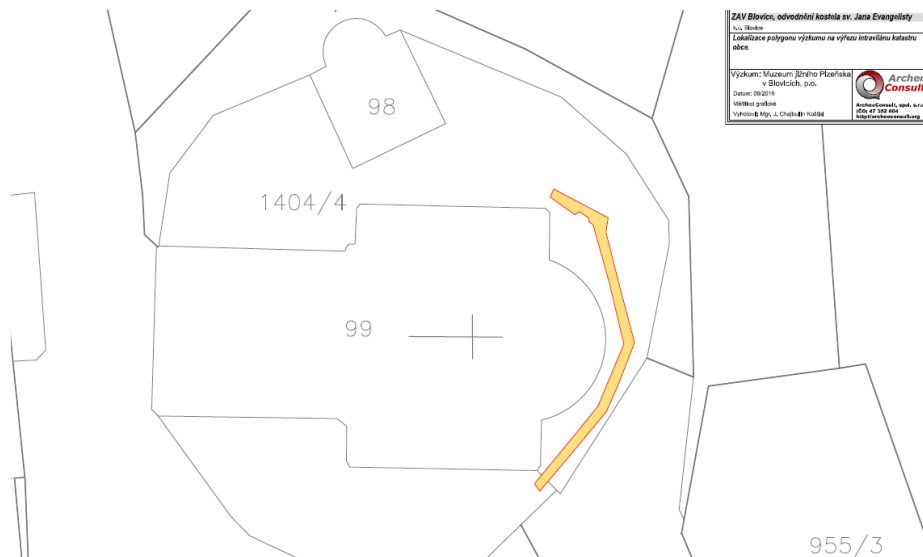
Plán 5. Plán sond u kostela sv. Tomáše z Canterbury v Mohelnici (T. Zeman, archiv ARCHAIA Olomouc, o. p. s.)



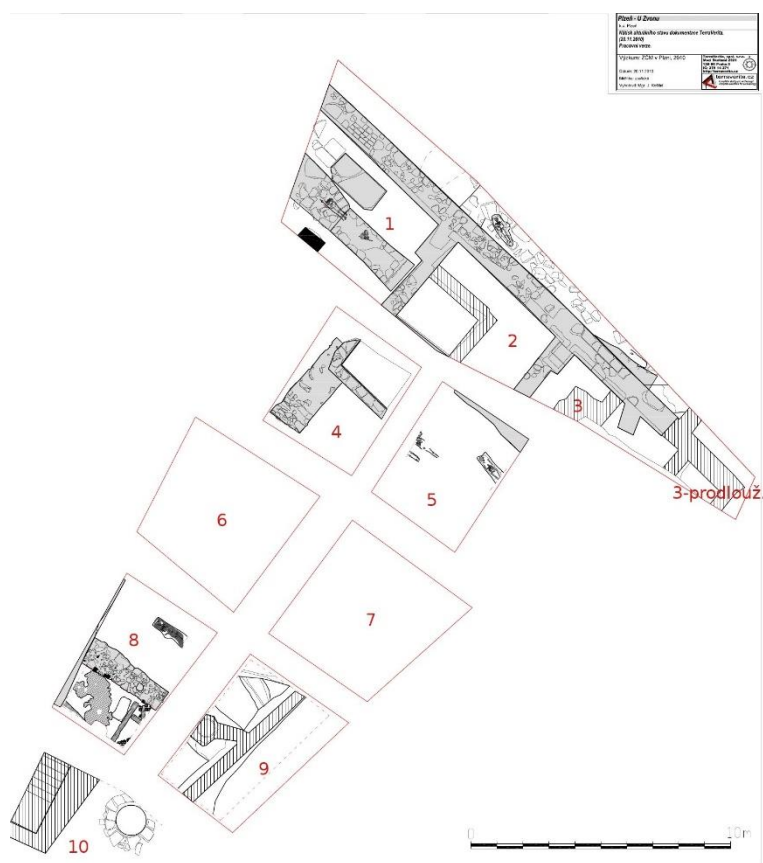
Plán 6. Plán sond u kostela sv. Ducha ve Všerubech (Čechura 2013)



Plán 7. Plán sond u kostela sv. Jana evangelisty v Blovicích, rok výzkumu 2004 (Kostrouch – Koderá 2010)

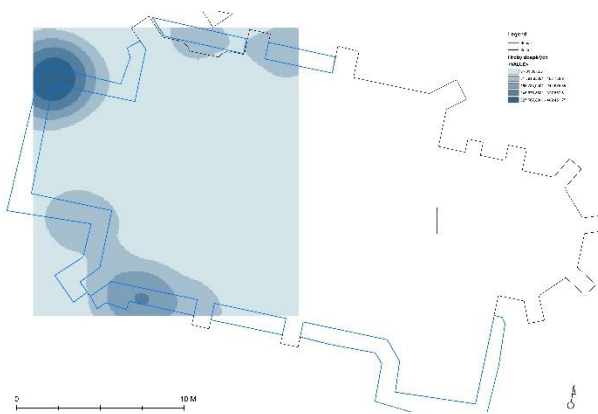


Plán 8. Plán sond u kostela sv. Jana evangelisty v Blovicích (orientováno k severu), rok výzkumu 2016 (autor: J. Košťál, archiv Muzeum jižního Plzeňska v Blovicích, p. o.)

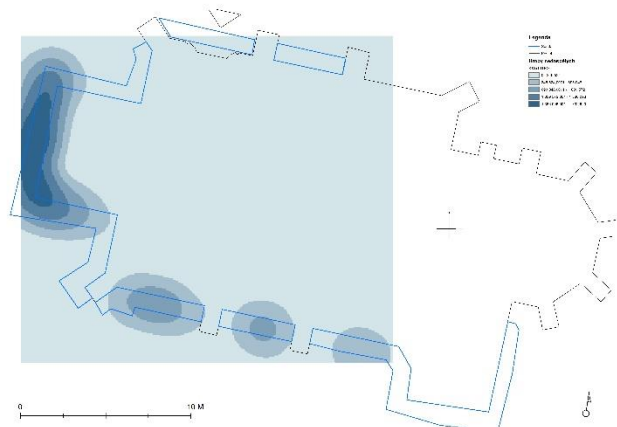


Plán 9. Plán sond a relikty bývalého kostela sv. Máří Magdalény v Plzni „U Zvonu“ (autor: J. Košťál, archiv OSD ZČM, p. o.)

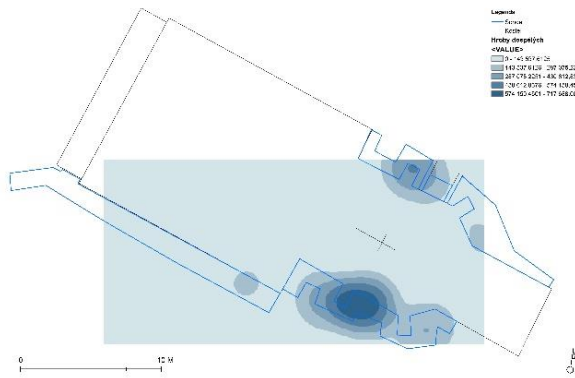
Litice – hroby dospělých



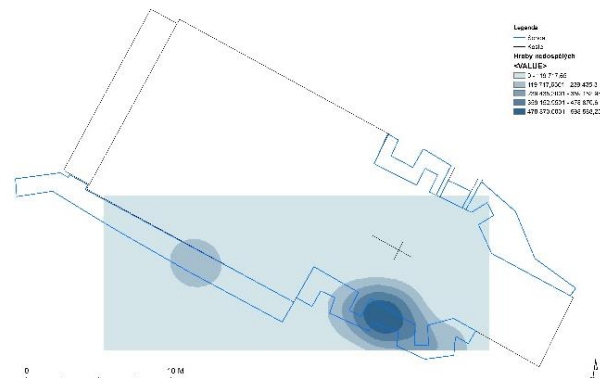
Litice – hroby nedospělých



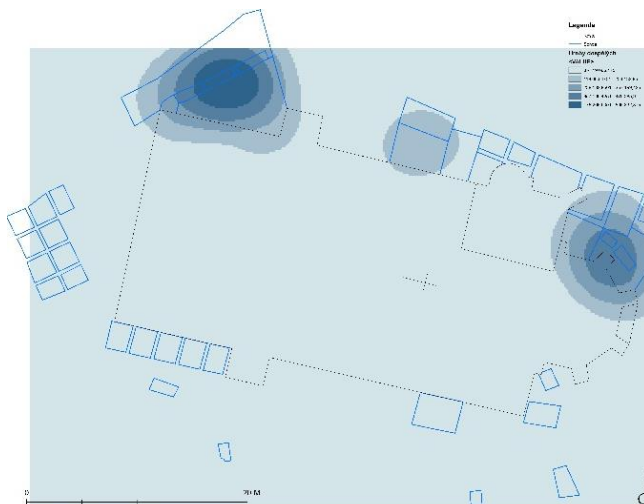
Plasy – hroby dospělých



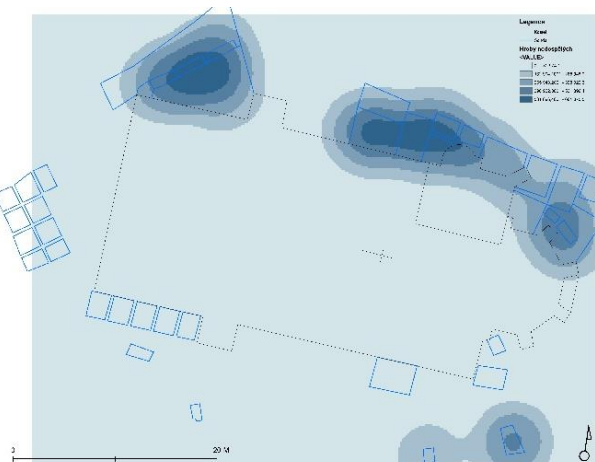
Plasy – hroby nedospělých



Horažďovice – hroby dospělých

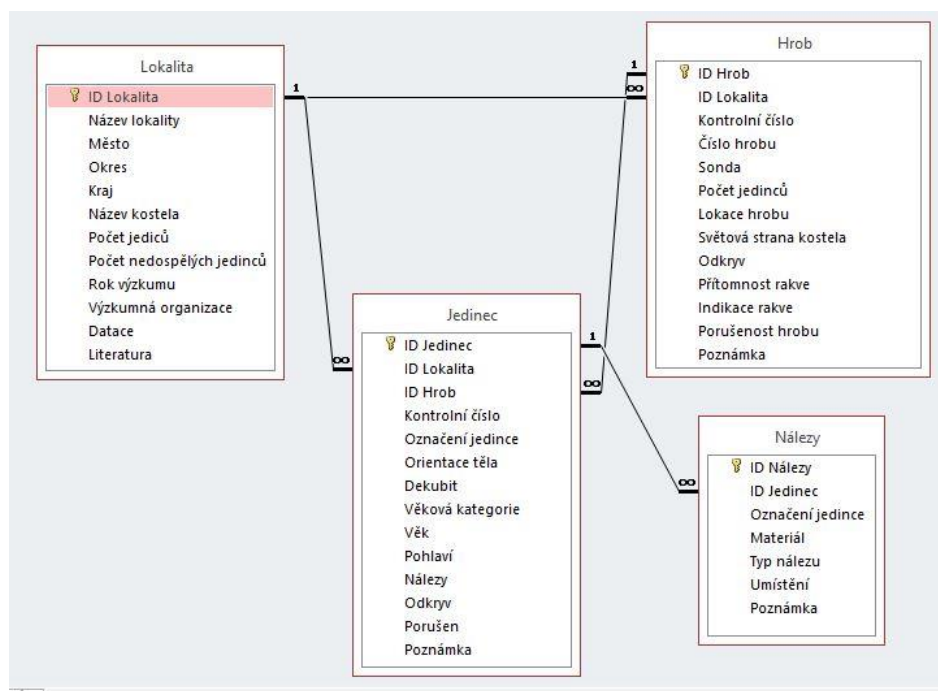


Horažďovice – hroby nedospělých



Plán 10. Grafické znázornění výsledků shlukové analýzy pro dětské a dospělé hroby na jednotlivých lokalitách (zpracováno v ArcGIS)

11.4. Obrazová příloha



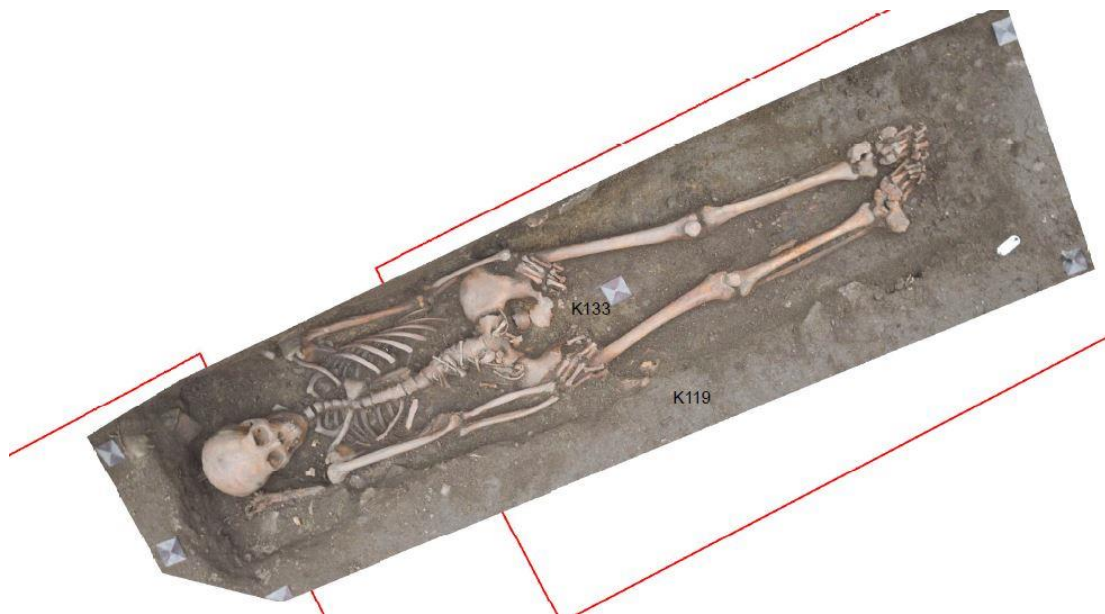
Obrázek 1. Struktura relační databáze (zpracováno v MS Access)



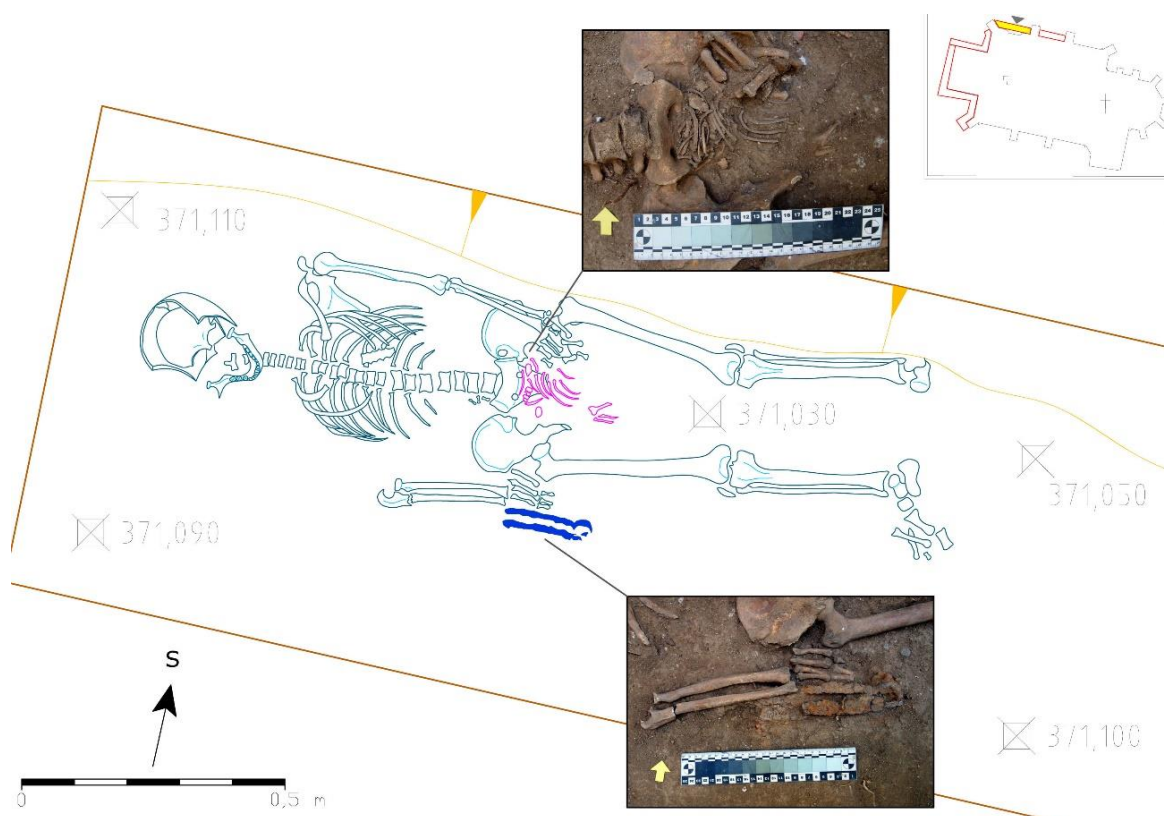
Obrázek 2. Dětský hrob (H522) z lokality Karlín s dochovaným oděvem a obuví (Kacl 2017)



Obrázek 3. Ženský hrob (H522) z lokality Karlín s nálezem zubní protézy, náušnice a oděvu (Kacl 2017)



Obrázek 4. Pohřbená těhotná žena s nůžkami u hlavy z lokality Horažďovice (Rokytnský-Hrubá 2016)



Obrázek 5. Pohřbená těhotná žena s nůžkami u pravé ruky z lokality Litice (Dudková et al. 2018, 42)



Obrázek 6. Dětský hrob (H2850) z lokality Mohelnice s lebkou umístěnou na kolenou (archiv ARCHAIA Olomouc, o. p. s.)



Obrázek 8. Hrob dívky (H1863) z lokality Mohelnice s nálezem drátěných ozdob (archiv ARCHAIA Olomouc, o. p. s.)



Obrázek 7. Hromadný hrob (H2883) z lokality Mohelnice. Nepietní uložení jedenácti jedinců (archiv ARCHAIA Olomouc, o. p. s.)